

AUTEL
道通智能

EVO II 行业版 V3

术业有专攻



术业有专攻

EVO II 行业版 V3无人机集超感光影像系统、15km高清图传系统和定制拓展配件于一体，优化空中作业机制，可满足巡检、搜救、执法、消防等各个专业领域的飞行需求。折叠式机身设计，一手掌握，展开即用，为行业用户提供更高效易用的空中作业工具。



15km高清图传



六向双目避障



超感光算法2.0



行业拓展配件



厘米级RTK定位

ADS-B

ADS-B接收模块

EVO II Dual 640T行业版 V3

640x512高分热成像传感器

搭配640x512高分辨率红外热成像相机，具备13mm焦距镜头和16倍数码变焦功能，轻松观测远处目标。影像系统采用全新图像处理算法，使得热成像细节更加清晰明辨。

1/1.28英寸 RYYB CMOS

搭载1/1.28英寸CMOS，采用RYYB阵列，直出5000万像素照片，发现更多细节，协助取证，实现精准判断。同时，得益于超感光算法2.0，在低光照条件下，具备卓越的噪点抑制能力，使用高ISO依然可以拍摄干净清晰的4K夜景视频。





EVO II Pro 行业版 V3

全新1英寸CMOS传感器

相机搭载全新的索尼2000万像素1英寸大底，支持高达6K/30FPS的视频拍摄，具备更大的动态范围，更优异的噪点抑制能力以及更高的帧率，在飞行任务中有利于拍摄更多的画面细节。

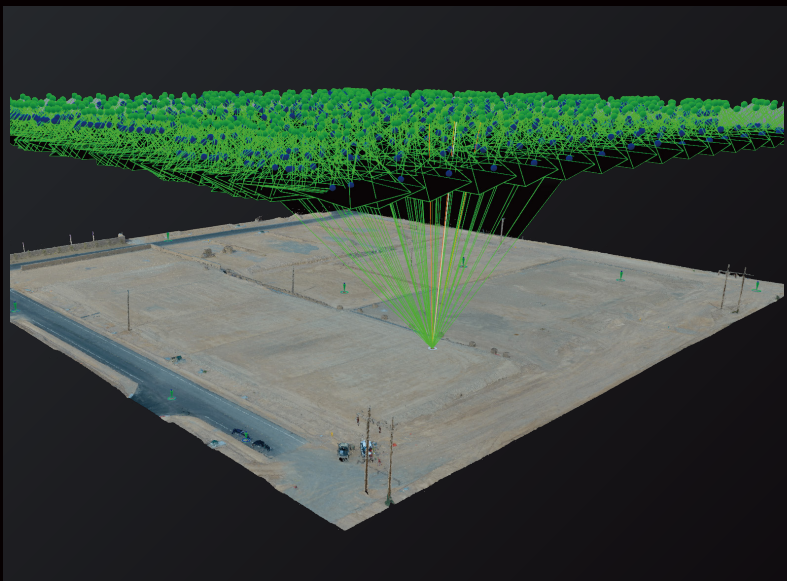
F2.8~F11可调光圈

相机配备了F2.8~F11可调光圈，无论在明亮或昏暗的光照环境中，都能通过调节光圈，获得出色的影像表现。

夜间拍摄 清晰可靠

相机引入了超感光算法2.0,在夜间等低照度条件下,也能通过自动提高ISO并去噪获拍摄画面明亮的视频,协助夜间取证。





场景重建 高效便捷

EVO II Pro 行业版 V3的超高画质赋予了它在事故现场重建中的高度适配性,并兼容Pix4D, Drone Deploy 以及Skyebrowse等平台,快速还原3D场景模型。



4K HDR视频

在拍摄过曝或欠曝的场景时,能抑制强光,同时显示暗部细节,在复杂光线环境下,还原真实场景。

丰富的智能测温功能



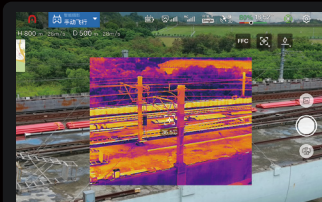
指点测温

点击屏幕，并实时显示指点所选物体的温度。



区域测温

区域内动态显示平均温度、最大温度、最低温度，可修改区域大小挪动位置。



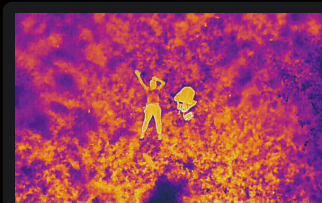
画中画模式

观测红外热成像画面的同时，结合可见光画面实时获取清晰的环境信息，快速定位问题根源。



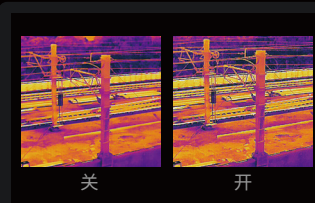
温度报警

能够实时监控画面温度，当温度达到设定的阈值，系统自动提示。



等温线

针对不同的物体，可以实时显示温度区间，协助快速排查目标物体。



图像增强

支持实时调整图像亮度、对比度、图像细节，凸显测温目标。

变焦远摄 一目了然

EVO II Dual 640T 行业版支持4倍无损变焦，EVO II Pro 行业版可实现3倍无损变焦，二者同时兼备3轴增稳云台与16倍数码变焦功能，让无人机在与拍摄目标保持安全距离的同时轻松获取高清影像。

16X
数码变焦





15公里高清远程图传

EVO II 行业版 V3采用Autel SkyLink 2.0图传技术,支持2.4GHz/5.8GHz/900MHz*三个频段的传输,带来远至15公里的图传距离,实时图传画质可达到1080P;并可根据实际环境自适应切换传输频段,保障信号传输稳定流畅,为拍摄作业保驾护航。

15KM

图传距离

2.7K

最高画质

2.4G/5.8G/900MHz

三频传输

* 仅在FCC认证适用范围内的国家支持900MHz。



专业机身 高效可靠



42分钟续航

得益于机身结构优化和大尺寸螺旋桨,使得续航最长可达到42分钟,领先于同级别产品。



高效散热系统

机身扩大了散热孔的面积,大幅提高了飞行中的散热效率,延长电池的使用寿命。



碳纤维机臂

搭载更长的碳纤维机臂和高效气动螺旋桨,为飞行器提供充分的抗变形能力和飞行稳定性。

六向双目 全向避障

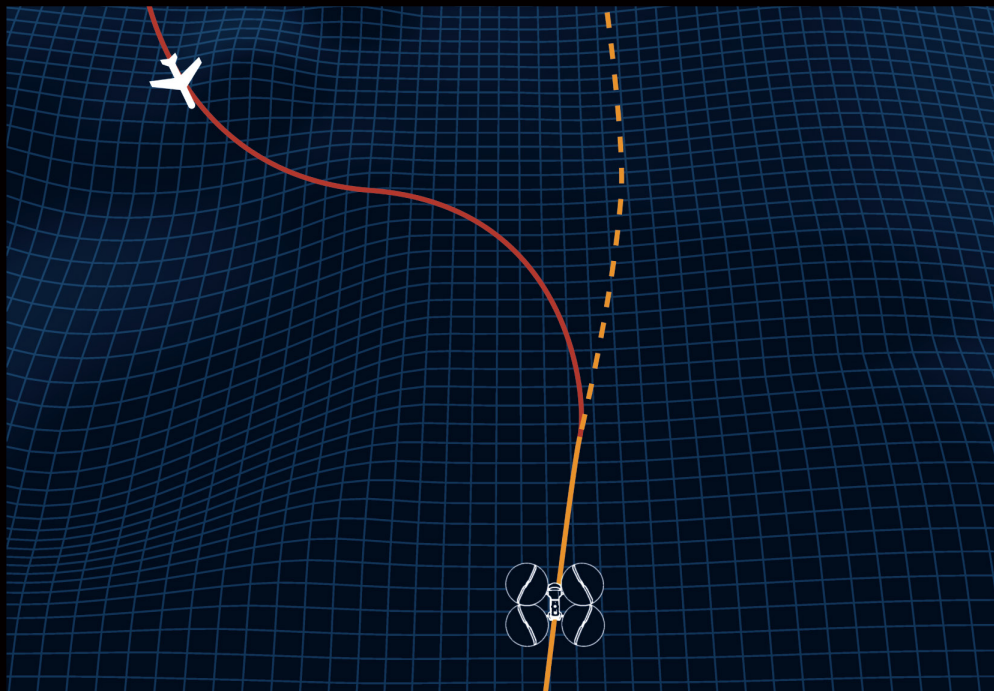
机身配备12路视觉传感器，融合主相机、超声波、IMU等19组传感器，实时构建三维地图和规划路径，不仅仅是感知，更可实现多角度全方位避障，轻松穿越丛林、高山、城市等复杂地带，为飞行任务保驾护航。



*关于避障性能的具体细节请参考说明书

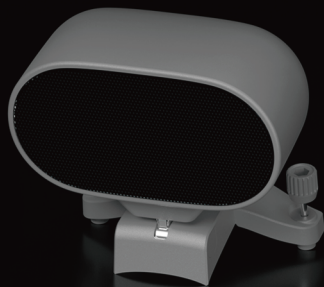
ADS-B接收系统

EVO II 行业版 V3 内置的ADS-B接收器能够侦测附近空域载人飞机发出的ADS-B讯号,并在遥控端提示飞手避让,赋予飞行作业更高的安全性。



随机应变 快速部署

EVO II 行业版 V3基于Autel行业应用解决方案,支持拓展机载模块,将无人机从单纯的影像工具进化为可适配不同作业场景的多功能飞行平台。



喊话器

实现远距离传话和音频循环播放,在突发事件中,高效管理现场秩序。



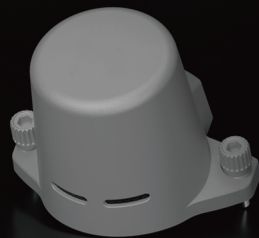
探照灯

可在低照度环境下提供远距离空中照明,解决夜间搜索与拍摄时的光照问题。



夜航灯

通过不断闪烁的高强度爆闪灯光,在夜间指示飞行器位置,避免空中交通事故。



RTK模块(选配)

提高抗电磁干扰能力,实现厘米级定位精度,协助完成精细化巡检任务。

Autel 智能遥控器 V3

标配Autel 智能遥控器 V3, 7.9英寸2000nits高亮屏, 不畏强光, 清晰呈现实时信息; 基于Autel SkyLink 2.0的三频图传技术, 保障信号传输的抗干扰性, 用户可在远至15公里的距离内完成对无人机的操作与设置; 定制化Android系统, 用户可下载安装第三方APP, 让工作更高效。



7.9英寸高清触控屏



-20~40°C工作温度



2000nits最大亮度



IP43防护等级



Live Deck 2:画面即时分享

兼容Live Deck 2,可第一时间为安防行动中的其他人员同步情报,协助决策。Live Deck 2既可通过以太网、HDMI、USB-A三种端口连接显示设备输出视频流,又可通过Wi-Fi投屏至多部手机满足更多人监看画面的需求。



1080P/60FPS视频输出



自适应三频传输



12KM图传距离



IP43防护等级



应用场景



治安巡逻

实现短时间高频次巡逻，提升应对突发情况的能力。



交通巡查

实时监控、抓拍，远程劝阻纠正交通违法行为。



消防救援

监控火情、找出火点、寻找被困者、勘测火场附近危险物。



野外搜救

克服野外地形地貌结构复杂，迅速搜寻失踪或遇险人群。



电力巡检

精准识别异常设备，提高电力巡检工作的效率。



工程测绘

快速进行地形测量、三维建模等工作，节省项目成本。

技术参数

飞行器

起飞重量 (不含配件)	EVO II Pro 行业版 V3:1110g EVO II Dual 640T 行业版 V3:1136.5g
轴距	427mm
飞行时间 (无风环境)	42分钟 (不含行业配件); 38分钟 (夜航灯); 29分钟 (探照灯); 34分钟 (喊话器); 36分钟 (RTK模块)
工作环境温度	-10°C 至 40°C
最大抵抗风力	起降阶段: 12m/s
悬停精度	搭载 RTK 模块 且 RTK 正常工作时: 垂直: $\pm 0.1\text{m}$; 水平: $\pm 0.1\text{m}$
	未搭载 RTK模块时: 垂直: $\pm 0.1\text{m}$ (视觉定位正常工作时); $\pm 0.5\text{m}$ (GNSS 定位正常工作时) 水平: $\pm 0.3\text{m}$ (视觉定位正常工作时); $\pm 1.5\text{m}$ (GNSS 定位正常工作时)

遥控器及图传

信号最大有效距离 (无干扰、无遮挡)	FCC: 15km CE: 8km
显示屏	2048x1536 60fps
续航时间	3小时 (屏幕亮度为最大时) 4.5小时 (屏幕亮度为 50% 时)
充电时间	90分钟
存储空间	ROM 128GB

EVO II PRO 行业版 V3 相机

传感器	1英寸CMOS;2000万像素
镜头	FOV:82°; 等效焦距:29mm; 光圈:f/2.8 - f/11; 对焦范围:0.5m至无穷远
ISO范围	视频:ISO100 ~ ISO44000; 照片:ISO100 ~ ISO6400
变焦	1 - 16倍 (最大3倍无损变焦)
最大照片尺寸	5472*3648 (3:2); 5472*3076 (16:9); 3840*2160 (16:9)
视频分辨率	5472x3076P30/P25/P24 3840x2160P60/P50/P48/P30/P25/P24 2720x1528P60/P50/P48/P30/P25/P24 1920x1080P60/P50/P48/P30/P25/P24

EVO II DUAL 640T 行业版 V3 可见光相机

传感器	1/1.28英寸CMOS, 5000万像素
镜头	FOV:85°; 等效焦距:23mm; 光圈:f/1.9; 对焦范围:0.5m至无穷远
ISO范围	视频:ISO100 ~ ISO64000; 照片:ISO100 ~ ISO6400
变焦	1 - 16倍 (最大4倍无损变焦)
最大照片尺寸	8192*6144 (4:3); 4096*3072 (4:3); 3840x2160 (16:9)
视频分辨率	3840x2160P60/P50/P48/P30/P25/P24 2720x1528P60/P50/P48/P30/P25/P24 1920x1080P60/P50/P48/P30/P25/P24

EVO II DUAL 640T 行业版 V3 热成像相机

镜头	视角:H33°V26°; 焦距:13mm
变焦	1 - 16倍
光谱带	8~14μm
测温精度	±3°C或读数的±3% (取较大者) @环境温度-20°C~60°C
精确测温距离	2-20m
视频分辨率	640x512@30fps
拍照分辨率	红外模式:640*512 画中画模式:1920*1080, 1280*720

配件

喊话器	功率:最大18W 分贝 (环境噪音65db):120dB @ 1m以内;88dB @ 60m;70dB @ 110m; 码流:36kbps 可调整角度:0°~45°
夜航灯	功率:平均1.6W 工作范围:5000 米 发光强度:上半球最小50cd;最大486cd;平均290cd
探照灯	功率:最大35W 工作范围:30m 可调整角度:0°~90° 照度:FOV14°,最大值:11lux @ 30米直射



www.autelrobotics.cn